

## 育んだ事業

1986年に当社初の海外子会社となるTokai Rika U.S.A., Inc.を米国ミシガン州に設立し、カナダ、台湾、フィリピン、インド、タイと海外拠点を増やし、今や海外に24の子会社・関連会社を持つまでに成長しました。

## 製品・サービス

**HMI(ヒューマン・マシン・インターフェイス)製品**

- レバーコンビネーションスイッチ
- タッチパッド
- シフトレバー

**セキュリティ製品**

- スマートキー携帯機
- ステアリングロック
- リモートキー&レシーバー

**セイフティ製品**

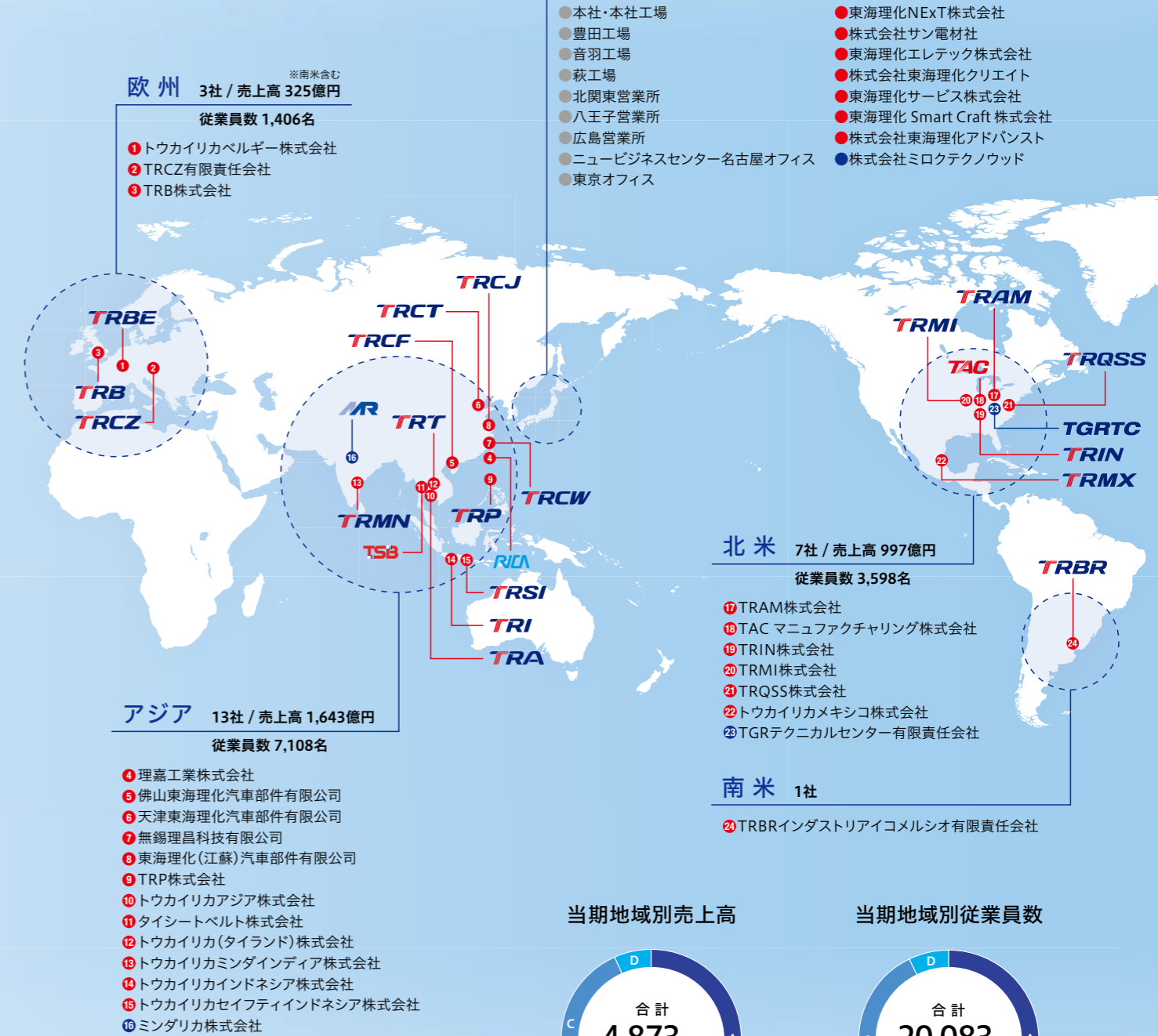
- シートベルト
- アウターミラー
- デジタルアウターミラー
- ステアリングホイール  
※ステアリング事業は豊田合成(株)と協業しています。

**エクステリアなど**

- フルホイールキャップ
- エンブレム

## グローバルネットワーク

●主な連結子会社 ●主な関連会社 ●その他事業所



### 売上高構成比



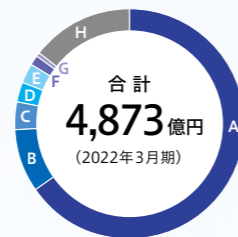
- A 日本 44.5%
- B 北米 20.4%
- C アジア 28.5%
- D 欧州他 6.6%

### 製品別売上高



- A スイッチ類 2,349億円 (48.2%)
- B シートベルト 680億円 (14.0%)
- C キーロック 490億円 (10.1%)
- D シフトレバー 480億円 (9.9%)
- E ステアリングホイール 85億円 (1.8%)
- F 自動車用ミラー 77億円 (1.6%)
- G 装飾品 42億円 (0.9%)
- H 農機建機 136億円 (2.8%)
- I その他 529億円 (10.7%)

### 客先別売上高



- A トヨタ 3,183億円 (65.3%)
- B トヨタ関連 430億円 (8.8%)
- C スバル 194億円 (4.0%)
- D スズキ 140億円 (2.9%)
- E フォード 131億円 (2.7%)
- F 三菱 70億円 (1.4%)
- G マツダ 29億円 (0.6%)
- H その他 693億円 (14.3%)

### 当期地域別売上高



- A 日本 2,671億円 (44.5%)
- B 北米 997億円 (20.4%)
- C アジア 1,643億円 (28.5%)
- D 欧州他 325億円 (6.6%)

### 当期地域別従業員数



- A 日本 7,971名 (39.7%)
- B 北米 3,598名 (17.9%)
- C アジア 7,108名 (35.4%)
- D 欧州他 1,406名 (7.0%)