



2011年3月期 決算説明会

2011年5月10日

株式会社 東海理化

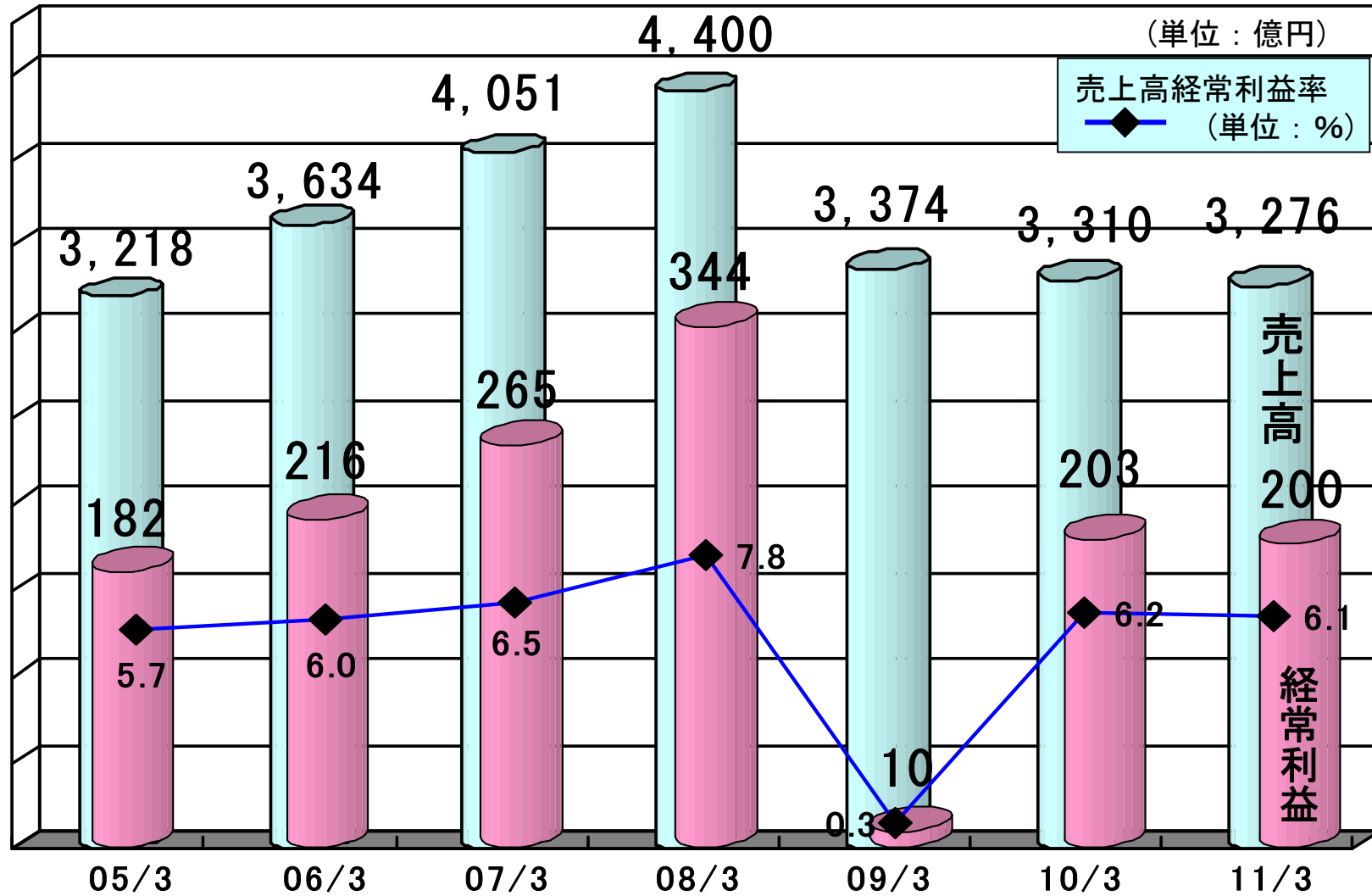
2011/3期連結業績

(単位:億円)

	2011/3期	前年同期比		2Q時点公表値比	
		増減額	増減率(%)	増減額	増減率(%)
売上高	3,276	-34	-1.0	-44	-1.3
営業利益	189	+9	+4.8	-27	-12.5
経常利益	200	-3	-1.5	-19	-8.4
当期純利益	52	-74	-58.5	-8	-12.8

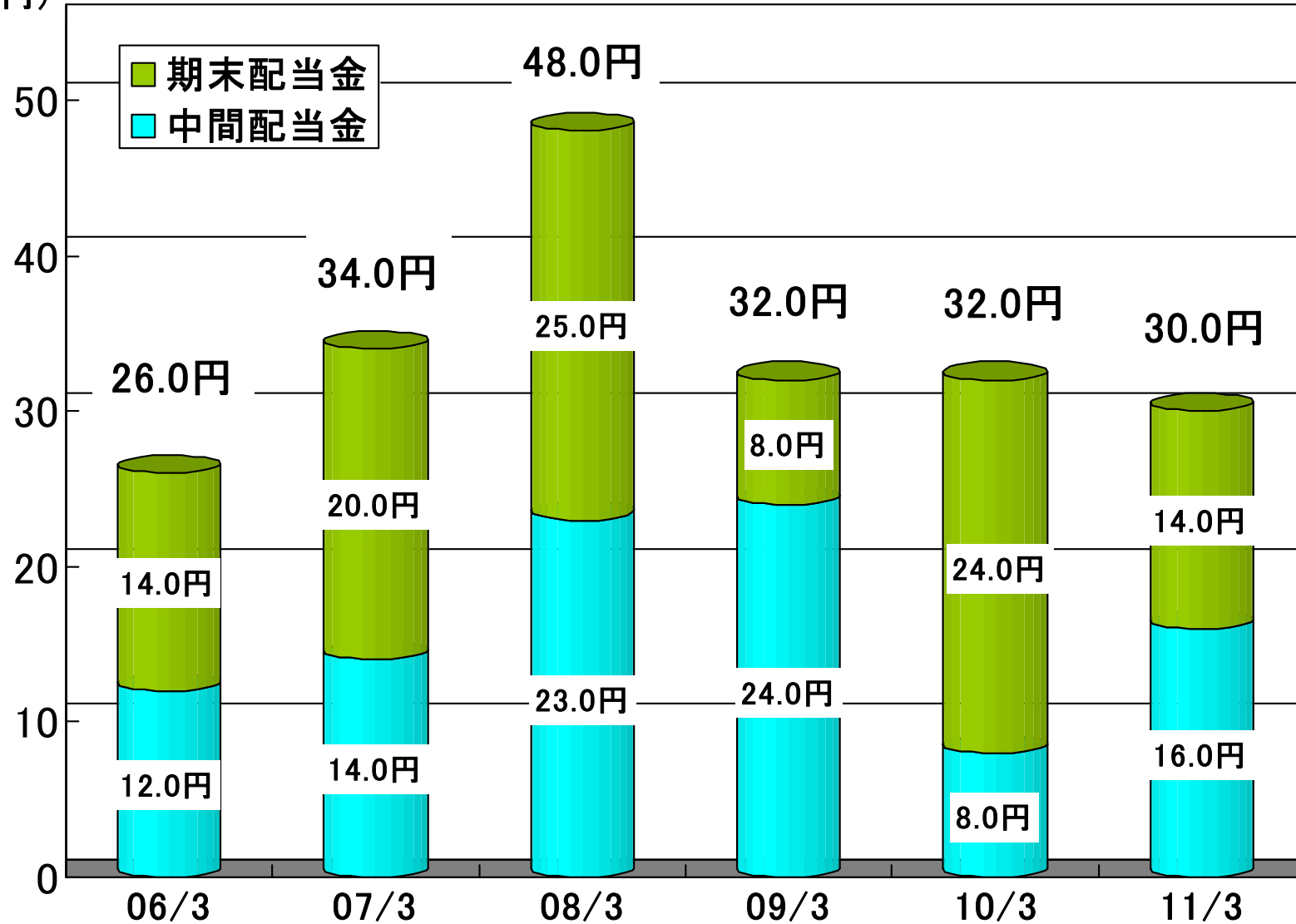
- 売上高は、3期連続の減収
- 営業利益は、2期連続の増益
- 経常利益、当期純利益は2期ぶりの減益

連結業績の推移



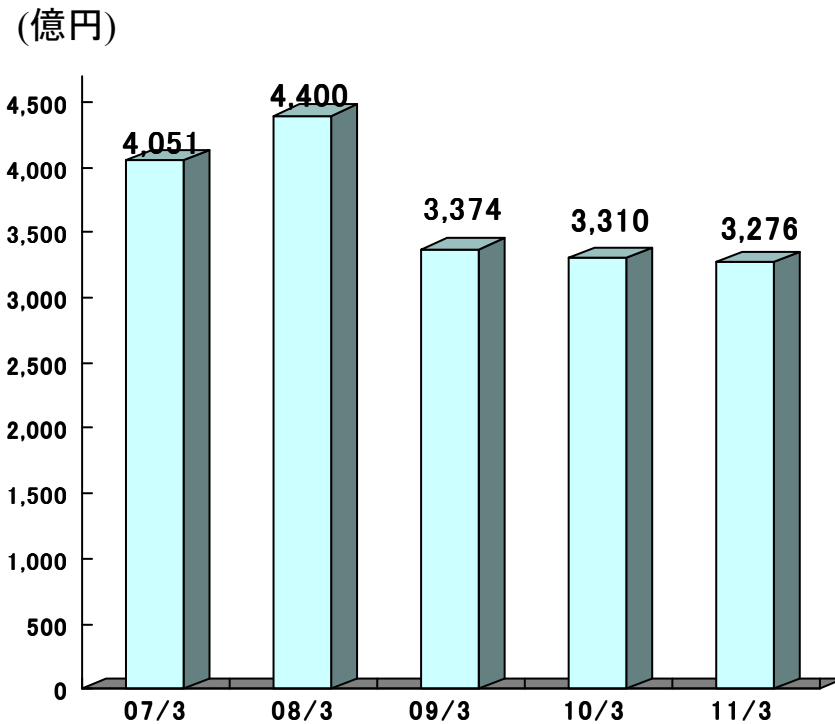
1株当たり配当金の推移

(単位:円)

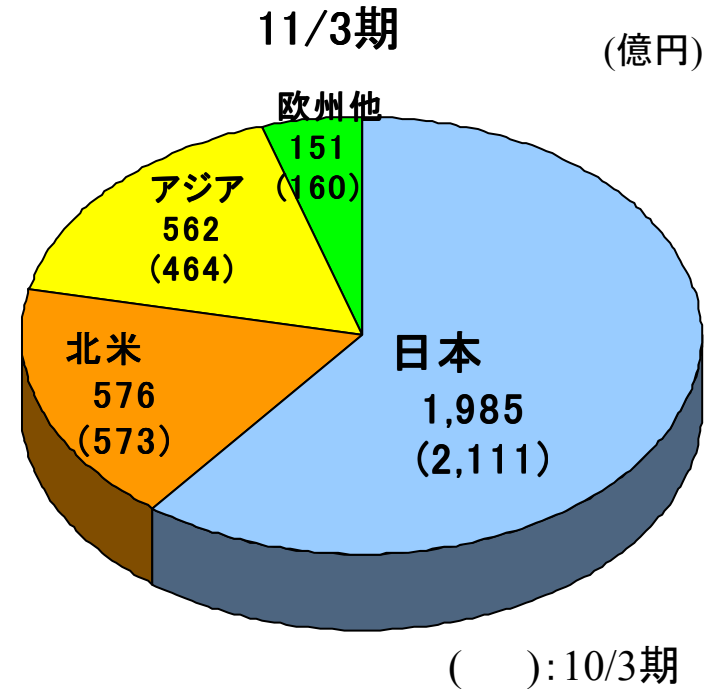


2011/3期 連結売上高

[連結売上高の推移]



[地域別売上高]



・売上高は、3期連続の減収

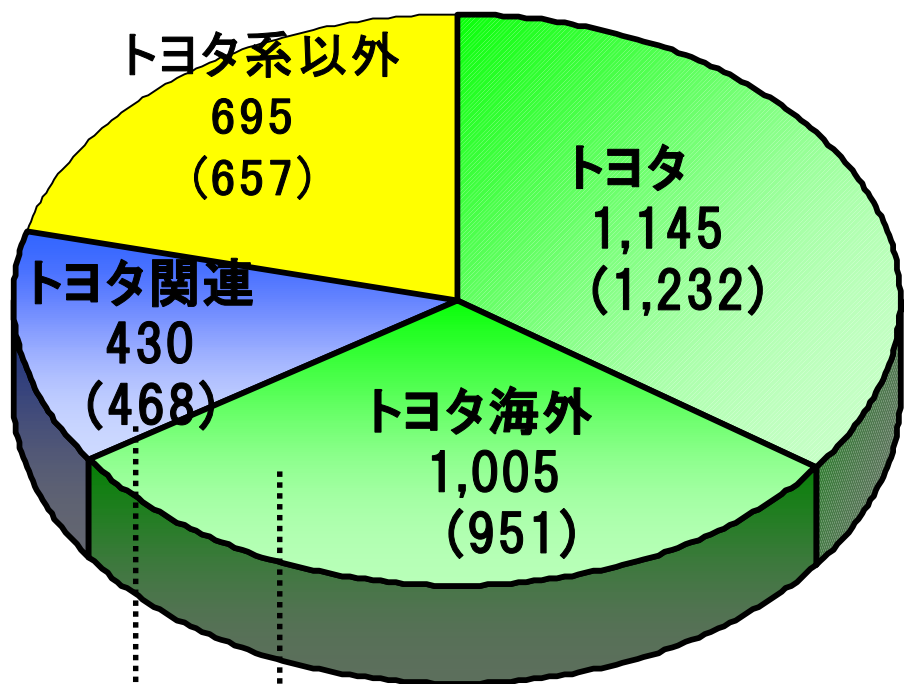
・トヨタ生産台数

国内: 10/3 320万台 → 11/3 300万台 (- 20万台)

海外: 10/3 407万台 → 11/3 433万台 (+ 26万台)

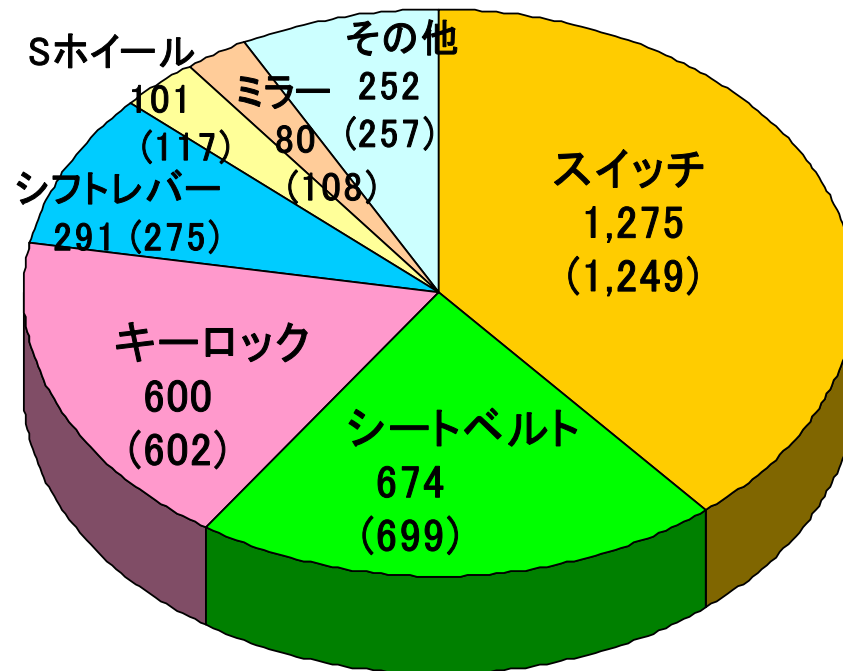
2011/3期 客先別・製品別連結売上高

[客先構成] (億円)



():10/3期

[製品別売上高] (億円)

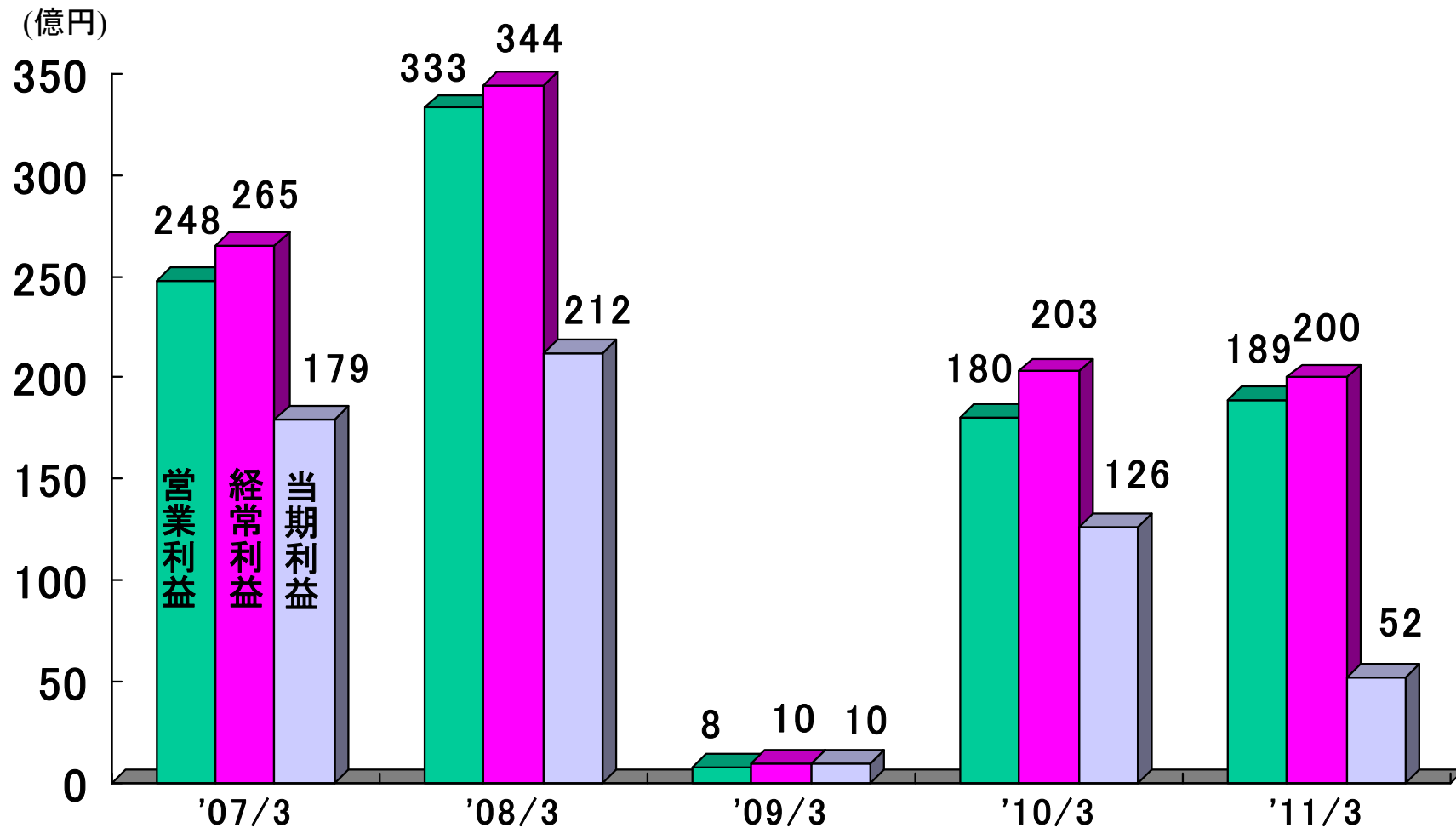


():10/3期

トヨタのみ 65.9%→65.7% -0.2ポイント

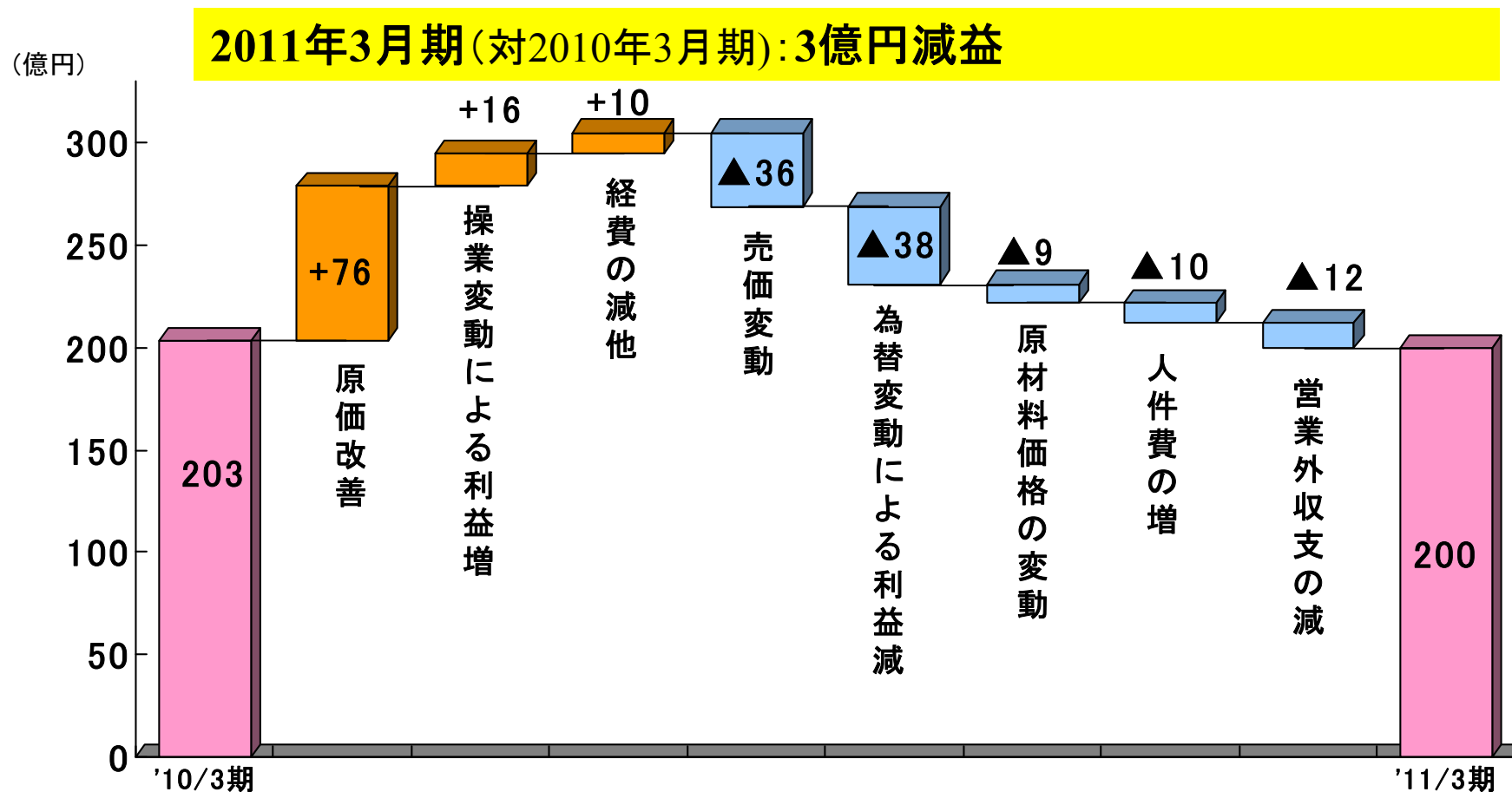
トヨタ+トヨタ関連(トヨタG合計) 80.1%→78.8% -1.3ポイント

2011/3期 連結利益



- 営業利益は2期連続の増益
- 経常利益、当期純利益は、2期ぶりの減益

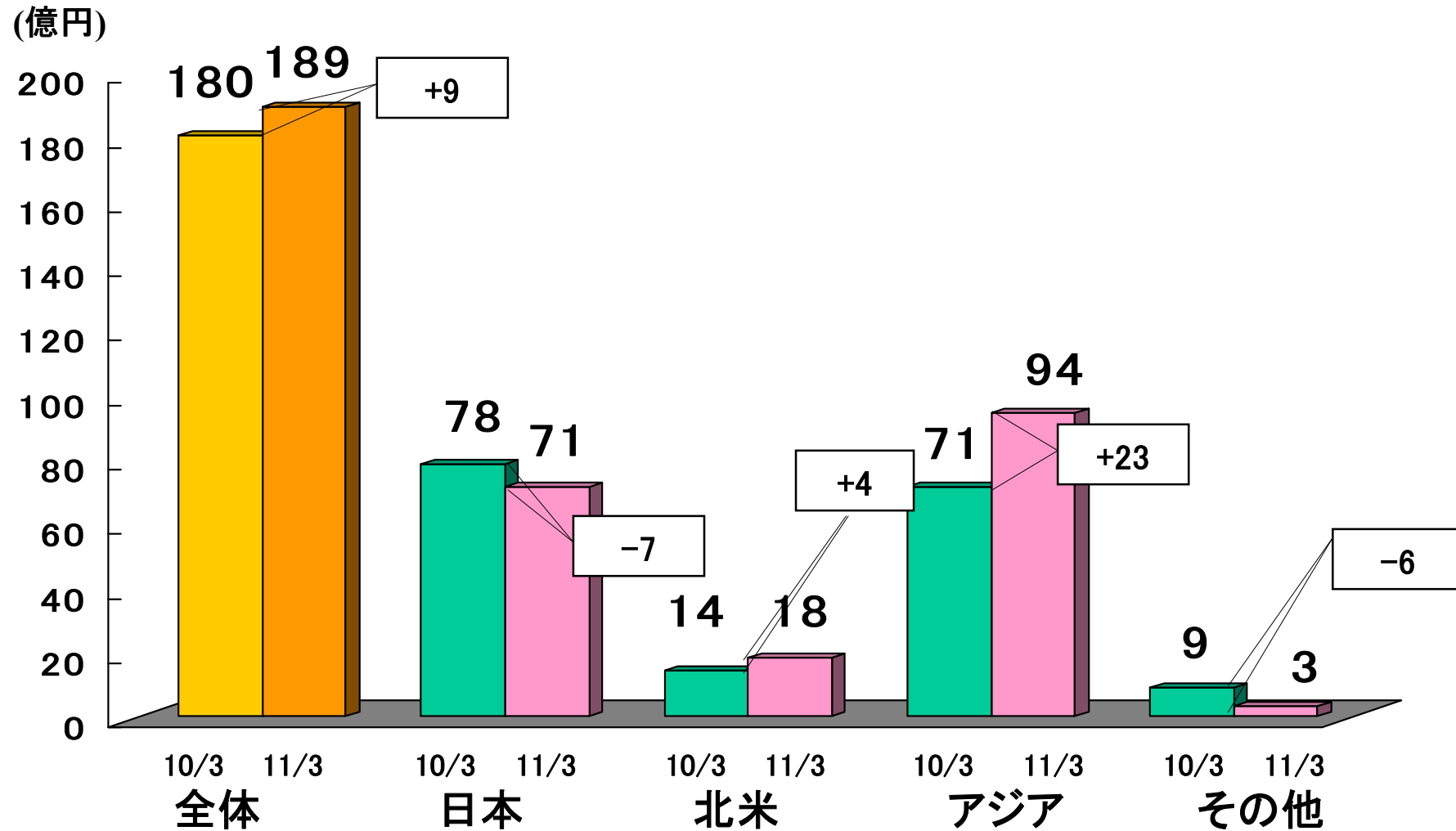
2011/3期 連結経常利益増減要因(前期比較)



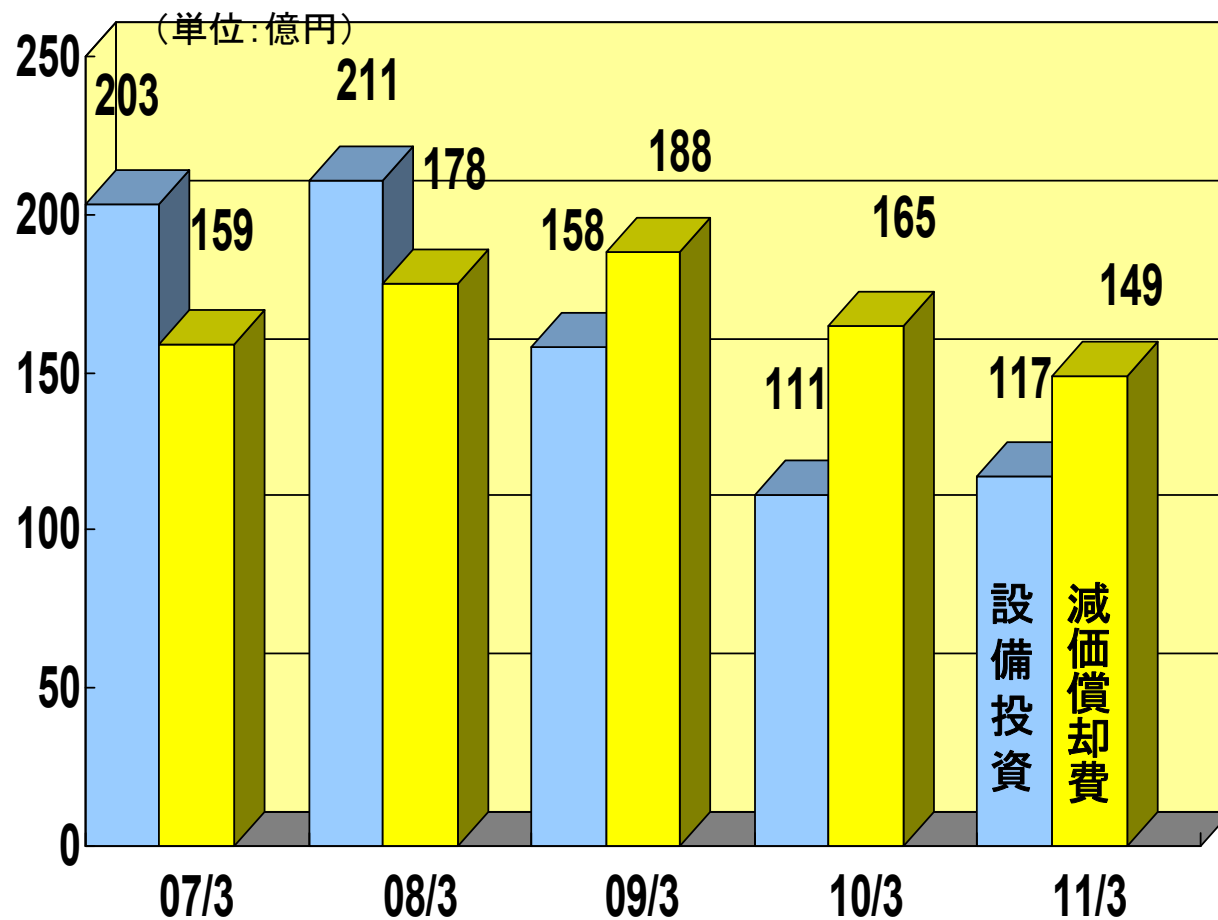
為替レート 11/3期 1US\$=85円 ← 10/3期 91円(6円 円高)

11/3期 1EURO=112円 ← 10/3期 130円(18円 円高)

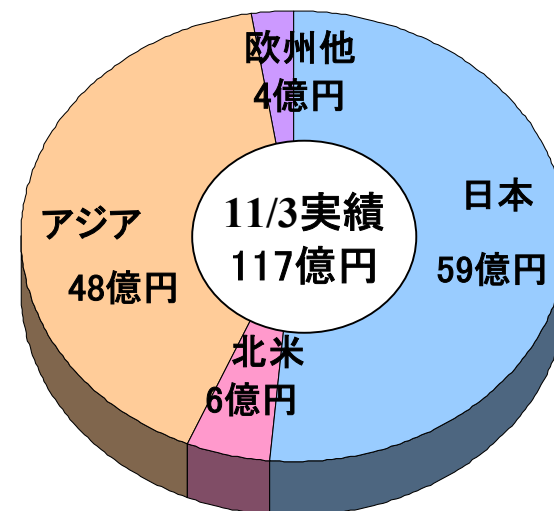
2011/3期 所在地別営業利益



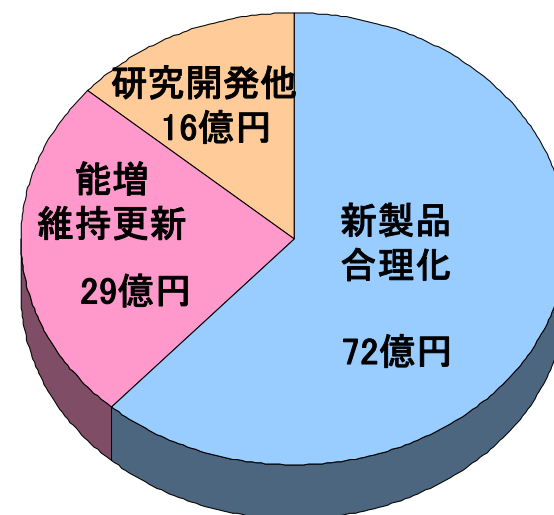
連結設備投資・減価償却費 (2011/3期実績)



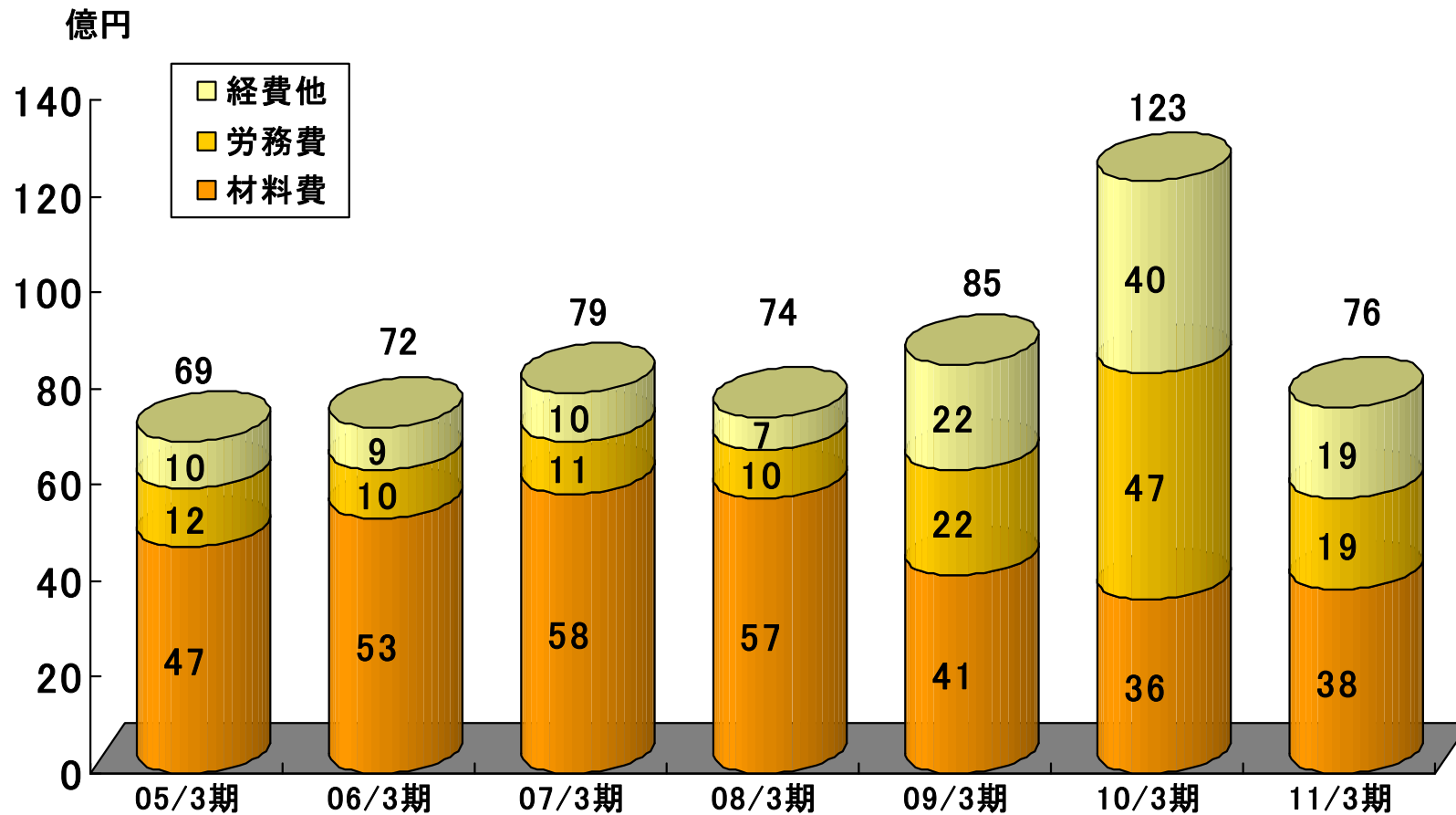
[地域別 設備投資]



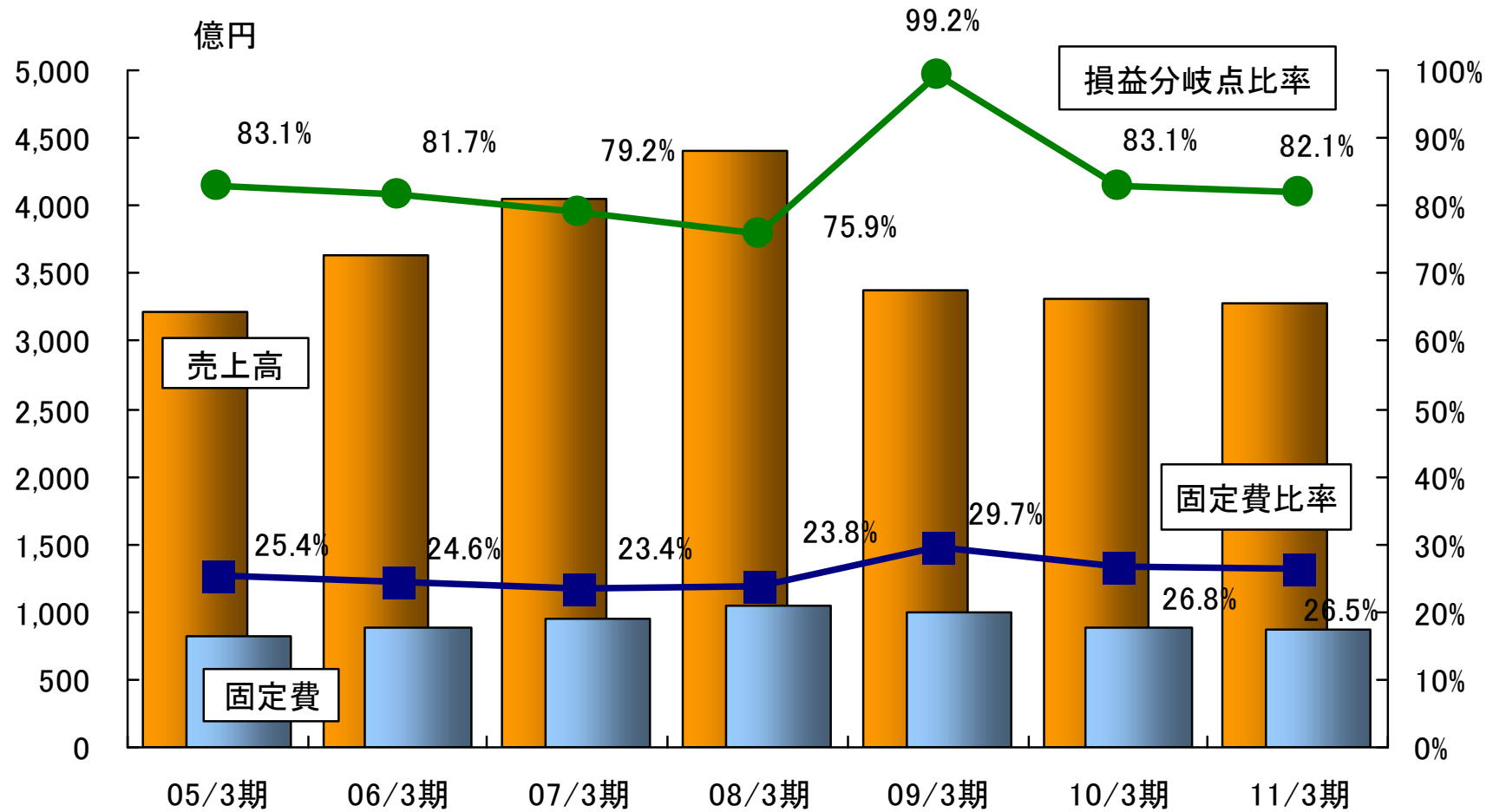
[目的別 設備投資]



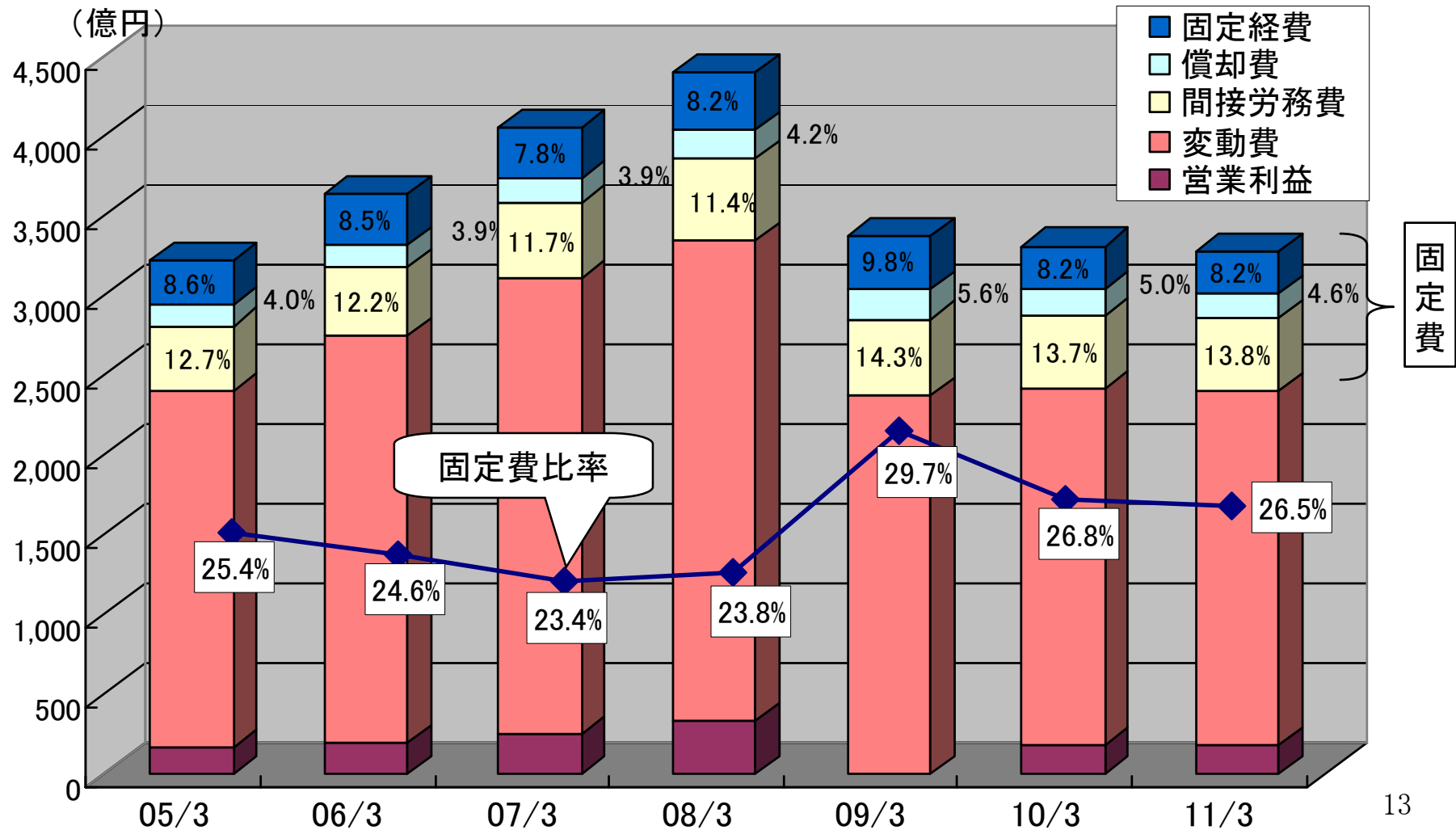
原価改善額の推移(連結)



損益分岐点の推移(連結)



固定費比率の推移(連結)



2012/3期業績予想および配当予想

・東日本大震災の影響により、現時点での合理的な算定が困難なため、「業績予想」および「配当予想」は未定とさせていただきます。

当資料取り扱い上の注意点

当資料には将来見通しが含まれております。将来見通しは現在入手可能な情報から得られた当社の経営者の判断に基づいております。この将来見通しは仮定または仮定に基づく根拠が含まれており、環境によっては想定された事実や根拠は実際の結果とは異なる場合があります。当社または当社の経営者は将来の結果についての期待または確信を述べていますが、その期待や確信、あるいはそれに近い結果が実際に達成されるという保証はありません。また法令上、別途の定めがある場合を除き、当社はいかなる将来見通しも最新のものとする義務を負っておりません。