

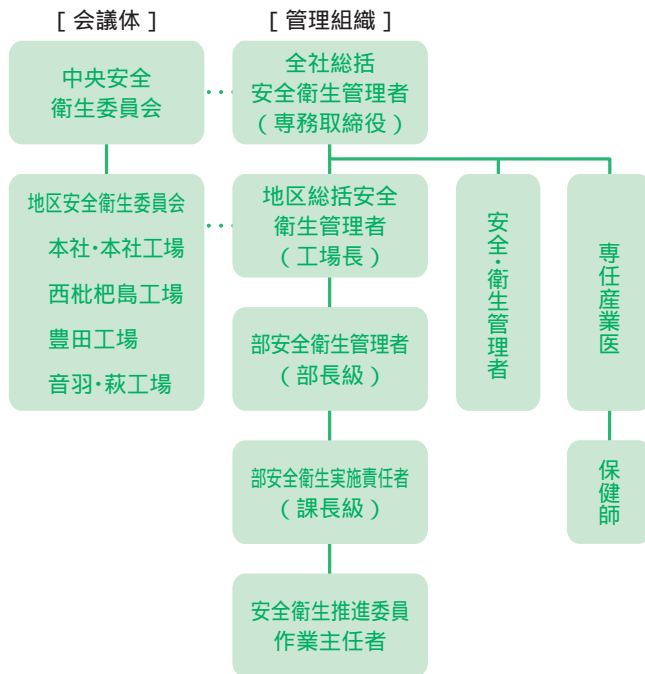
## 労働安全衛生・健康づくり

社員の安全と健康が保たれなければ、会社の持続的な発展はありません。そのため災害のない、労働環境に配慮した職場づくりを通じ、全社員による労働災害・疾病の防止と健康づくり活動に取り組んでいます。

### 基本方針

- 1 安全は全てに優先  
全員で安全な働きやすい職場づくりを進めます
- 2 ルールを守ることは安全の基本です  
全員がルールを尊び、規律ある職場を築き上げます
- 3 健康は自分で守る宝物です  
全員が日頃の健康管理に留意し、家族にも安心を与えます
- 4 「災害ゼロ」は私達の願い  
全員の創意と工夫を結集し、災害のない職場を実現します

### 安全衛生推進体制



### 安全活動

日常的な職場活動として、ヒヤリハット吸上げ・危険予知(KY)活動及び、自職場の安全パトロール等で災害の未然防止を強力に推進しています。

また、有害な化学物質を管理・削減するとともに、定期的な環境測定を行い、快適な職場環境づくりを推進しています。



生産工程の安全点検

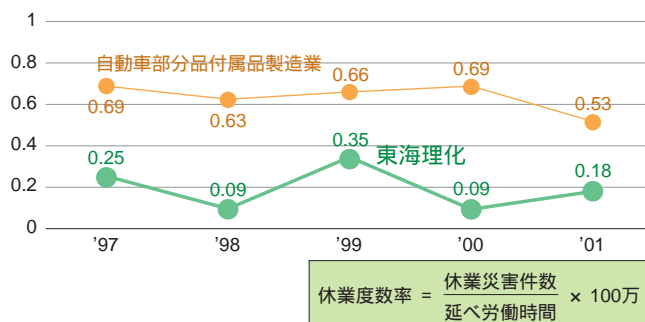
### 健康づくり活動

社会的な変化のスピードが速く、従業員のストレスも増大してきています。そのため、定期的な健康診断に対する確実なフォローに加え、メンタルヘルスへの対応が重要となっています。この取り組みは海外赴任者に対しても同じく行っています。



健康づくり実技講習

### 安全成績(休業度数率)



産業医による面談